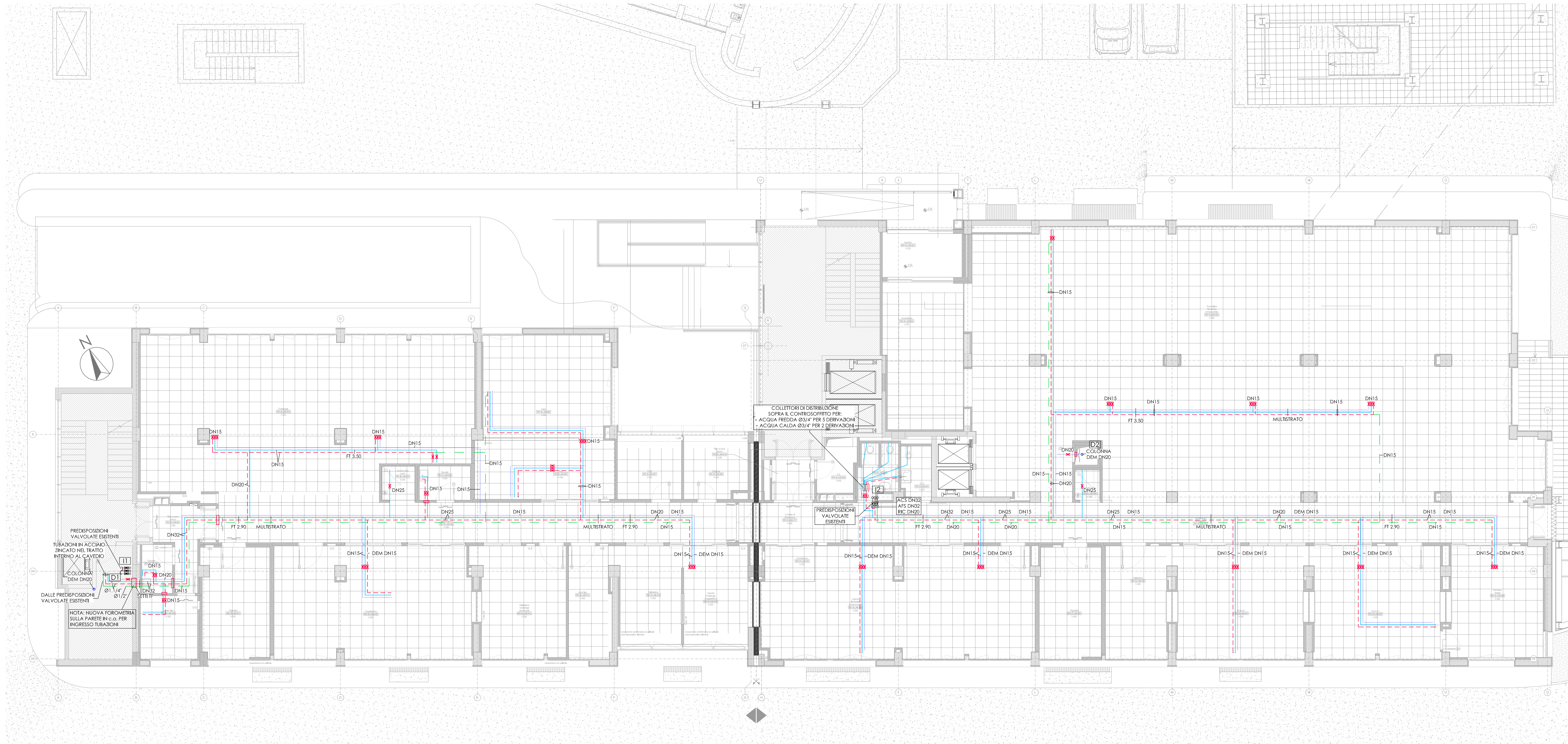
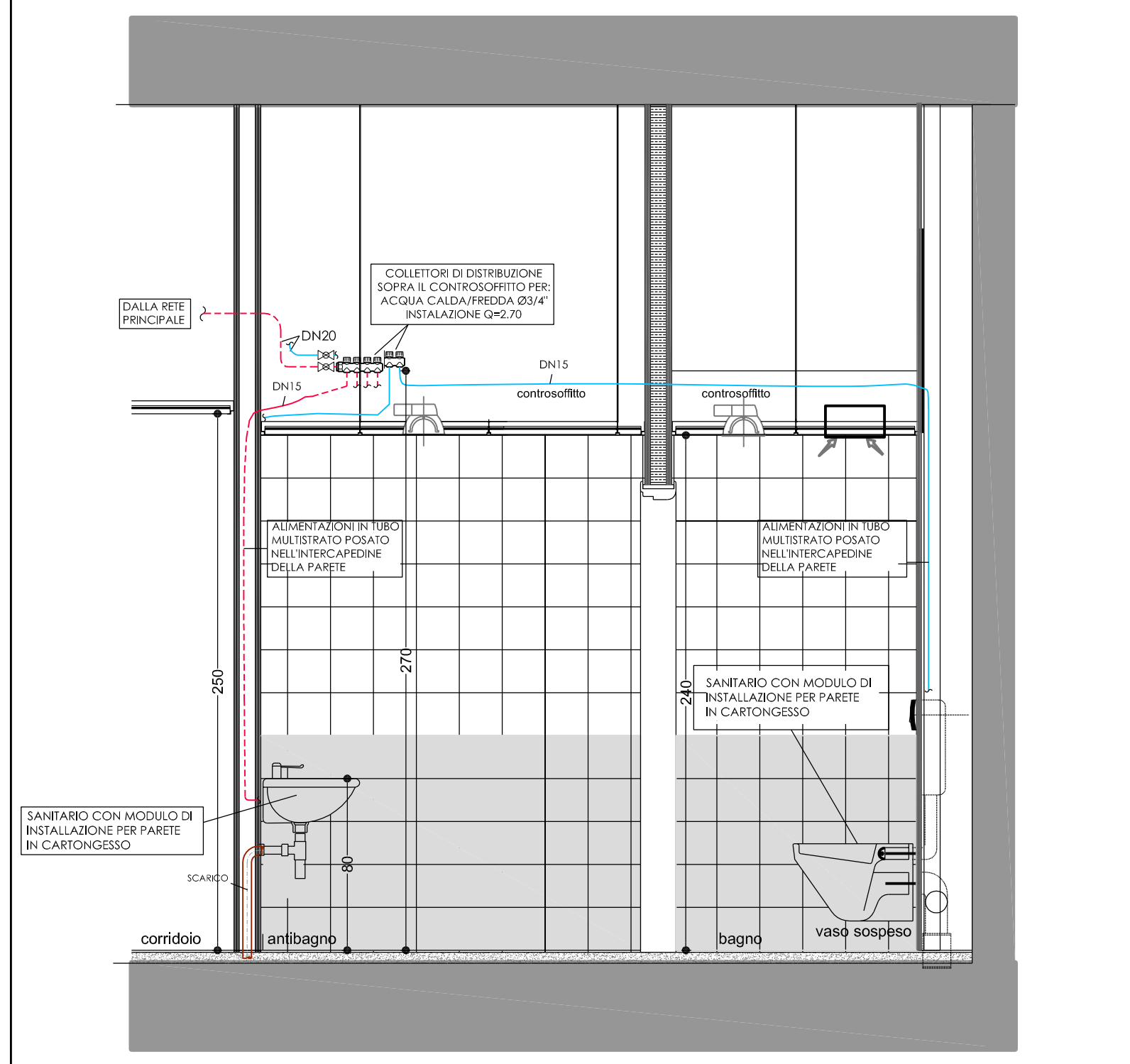
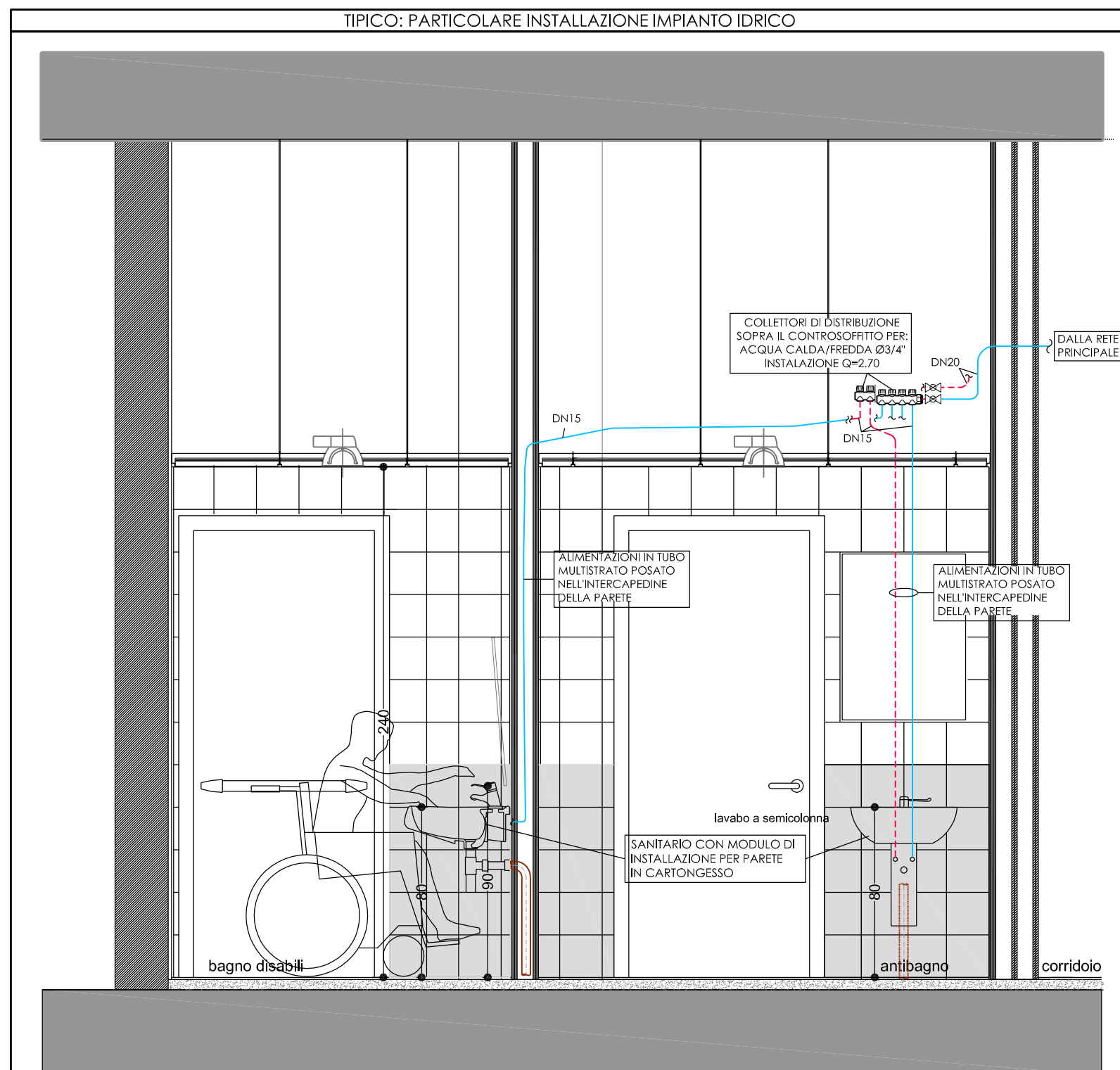


SPECIFICA COIBENTAZIONI IMPIANTI IDRICO SANITARIO							
CIRCUITO	DIAMETRO	IN LOCALI CUMINATIZI E CAVI NON AFFACCIATI SULL'ESTERNO NE CONFINANTI CON LOCALI NON RISCALDATI		CAVERI CUMINATO AFFACCIATO SULL'ESTERNO O CONFINANTI CON LOCALI NON RISCALDATI		LOCALI NON RISCALDATI, LOCALI TECNICI IN ESTERNO	
		MATERIALE	FINITURA	MATERIALE	FINITURA	MATERIALE	FINITURA
AFS, ADD, DESS, DEM	RINO A Ø1"	GUAINA Sp. 9mm	-	GUAINA Sp. 9mm	-	GUAINA Sp. 9mm	-
	DA Ø1"1/4 A Ø1"1/2	GUAINA Sp. 9mm	-	GUAINA Sp. 9mm	-	GUAINA Sp. 13mm	-
ACS, RIC	RINO A Ø1"	GUAINA Sp. 9mm	-	GUAINA Sp. 19mm	-	GUAINA Sp. 30mm	-
	DA Ø1"1/4 A Ø1"1/2	GUAINA Sp. 13mm	-	GUAINA Sp. 19mm	-	GUAINA Sp. 40mm	-
AI	NON COIBENTATO	NON COIBENTATO				COPPELLE DI LANA DI ROCCIA Sp. 30mm	
SPK	NON COIBENTATO	NON COIBENTATO				IMPIANTO A SECCO	



IMPIANTO IDRICO SANITARIO	
AFS	RETE ACQUA FREDDA SANITARIA: - TUBO IN MULTISTRATO, OVE NON SPECIFICATO DIVERSAMENTE
ACS	RETE ACQUA CALDA SANITARIA: - TUBO IN MULTISTRATO, OVE NON SPECIFICATO DIVERSAMENTE
RIC	RETE DI RICIRCOLO ACQUA CALDA SANITARIA: - TUBO IN MULTISTRATO, OVE NON SPECIFICATO DIVERSAMENTE
DEM	RETE ACQUA DEMINERALIZZATA (PVDI O ACCIAIO INOX A PARETE SOTTILE)
D&S	VALVOLA A SFERA PER RETI INOX A 2"
FT	QUOTA DI INSTALLAZIONE DEI TUBI RISPETTO AL PAVIMENTO FINITO
□	PROTEZIONE TAGLIAFUOCO

 <p>SERVIZIO SANITARIO REGIONALE EMILIA-ROMAGNA Azienda Unità Sanitaria Locale di Bologna Dipartimento Tecnico Patrimoniale Area Progettazione Tecnica</p>		<p>COMUNE DI BOLOGNA</p> <p>Istituto della Scienza Neurologica Istituto di Ricerche e Cura e Curentes Sordinio</p>		<p>N° PROGR.</p> 	
CONSEGNA			VERIFICA/VALIDAZIONE/APPROVAZIONE		
DATA E PRODOTTO			DATA E PRODOTTO		
FIRME E FIRME DI ATTESTAZIONE DELLA VERIFICA/VALIDAZIONE					
<p>PROCEDURA RISTRETTA N.18 /2012 CONCESSIONE, PER LA PROGETTAZIONE DEFINITIVA, ESECUTIVA E GESTIONE DEL NUOVO LABORATORIO ANALISI OSPEDALE MAGGIORE DI BOLOGNA</p>					
<p>AS BUILT</p> <p>Società concessionaria:</p> <p>LABO GEST SRL 36057 Argonno, Verona Viale Industria, 2</p>			<p>PROGETTO IMPIANTI MECCANICI</p> <p>Impresa esecutrice:</p> <p>GEMMO S.p.A. 36057 Argonno, Verona Viale Industria, 2</p>		
<p>SPAZIO RISERVATO PER APPROVAZIONE. TITOLO EDILIZIO</p>					
<p>AS BUILT - PROGETTO ARCHITETTONICO</p>  <p>Dott. Arch. Roberto Lapi L+ PARTNERS S.r.l. 20145 Milano Via Alberto De Giussano, 21</p>		<p>AS BUILT - PROGETTO STRUTTURALE</p>  <p>Dott. Arch. Roberto Lapi L+ PARTNERS S.r.l. 20145 Milano Via Alberto De Giussano, 21</p>		<p>PROPRIETÀ:</p> <p>AZIENDA USL di BOLOGNA DELEGATO CON DELIBERA N. 237 del 24/07/2012 IL DIRETTORE DEL DIPARTIMENTO TECNICO PATRIMONIALE (Ing. Francesco Rinaldi)</p>	
<p>AS BUILT - IMPIANTI ELETTRICI</p>  <p>GEMMO S.p.A. 36057 Argonno, Verona Viale Industria, 2</p>		<p>AS BUILT - IMPIANTI MECCANICI</p>  <p>GEMMO S.p.A. 36057 Argonno, Verona Viale Industria, 2</p>		<p>DIRETTORE GENERALE</p> <p>Dott. Francesco Riga di Meana</p> <p>DIRETTORE UO Servizi</p> <p>Progettazione Edile e Antincendio</p> <p>Ing. Franco Emiliani</p> <p>RESPONSABILE PROGETTO</p>	
PRESIDIO: OSPEDALE MAGGIORE DI BOLOGNA					
<p>EDIFICIO: LABORATORI D'ANALISI</p> <p>PIANO: R1ALZATO</p>			<p>CODICE EDIFICIO</p> <p>R01</p>		<p>CODICE PROG.</p> <p>D1-1346</p>
<p>TITOLO ELABORATO:</p> <p>AS BUILT</p> <p>IMPIANTO IDRICO</p> <p>N° ELABORATO / NOME FILE:</p> <p>D1-1346_AS_IMST_R01_JSA_LB0_305_A</p>			<p>SOSTITUISCE IL N.</p> <p>SOSTITUITO DAL N.</p> <p>AGGIORNAMENTI</p>		
<p>ARCHIVIO USL N.:</p> <p>DATA: 09/12/2014</p> <p>SCALA: 1:100</p> <p>REFERENTE AMMINISTRATIVO:</p> <p>MOD02 Pgc801 ADT Rev. 5 del 01/03/2013</p>			<p>Rev. Data Redatto</p> <p>A 09/12/2014 G.E.</p> <p>B</p> <p>C</p>		

